

ECHT FAIR! in Aktion

An folgenden 6 Erlebnisstationen werden die Prinzipien der Gewaltprävention vermittelt:

- » **GEWALTIG** zeigt Formen von Gewalt auf, mit denen Kinder und Jugendliche in der Öffentlichkeit, in der Schule, im sozialen Umfeld und in der Familie konfrontiert sind.
- » **STRITTI** befasst sich mit Konfliktsituationen. Wichtig ist, dass Regeln und Grenzen bestehen, die jede/r beachten muss, damit ein Streit nicht eskaliert und andere verletzt.
- » **MIT GEFÜHL** vermittelt, wie wichtig es ist, den eigenen Gefühlen zu vertrauen, die Gefühle anderer zu achten sowie Mitgefühl für die Opfer von Mobbing oder gar Gewalt zu entwickeln.
- » **ICH & DU** soll Mädchen und Jungen ermutigen, sich mit eigenen Rollenbildern und gesellschaftlichen Erwartungshaltungen zu beschäftigen. Ziel ist es, klischeehafte Vorstellungen von Weiblichkeit und Männlichkeit zu hinterfragen und die lebendige Vielfalt an Entwicklungsmöglichkeiten aufzuzeigen.
- » **HILFE** informiert darüber, wie sich Mädchen und Jungen Hilfe holen können bei Problemen in der Schule, im Umfeld oder in der Familie – unabhängig davon, ob sie selber in Not sind oder anderen helfen wollen.
- » **MIT RECHT** veranschaulicht, welche Rechte Kinder und Jugendliche haben und wie diese geschützt oder in Anspruch genommen werden können.

AUSSTELLUNG & DESIGN | Marion Ihmler, Mollsee

ECHT FAIR!

» Hilfe für Frauen »

FrauenHelpline » 0700 | 999 11 444
Mo – Fr | 15:00 – 1:00
Sa + So | 10:00 – 1:00

» Elterntelefon » 0800 | 111 0 550

» Im Internet »

www.elterntelefon.de
www.arbeitskreis-neue-erziehung.de
www.elternimnetz.de

» Verleih »

PETZE-Institut für
Gewaltprävention gGmbH

Dänische Straße 3–5
24103 Kiel

T (0431) 911 85
F (0431) 927 09

petze.kiel@t-online.de
www.petze-institut.de

Petze



KONZEPT: Präventionsbüro PETZE in Kooperation mit BIG e.V. Gefördert mit Mitteln der Stiftung Deutsche Klassenlotterie Berlin. ECHT FAIR! ist eine Ausstellung der BIG Prävention. Sie konnte mit freundlicher Genehmigung von BIG e.V. für Schleswig-Holstein nachgebaut werden.

» 6/12

ECHT FAIR!

Die interaktive Ausstellung
für Kinder und Jugendliche zur
Gewaltprävention



Information
für Eltern

Petze Institut für
Gewaltprävention

ECHT FAIR!



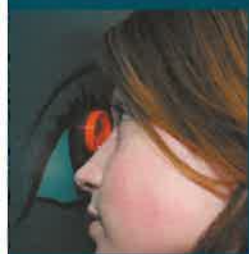
Liebe Mütter, liebe Väter



In den nächsten Tagen wird Ihre Tochter / Ihr Sohn die interaktive Ausstellung »ECHT FAIR!« besuchen. Die zahlreichen Lernstationen der Ausstellung trainieren spielerisch, wie Kinder und Jugendliche Gewalt erkennen, Gewalt verhindern und bei Gewalt Hilfe holen können. Um Gewalt einzudämmen, ist eine gute Zusammenarbeit zwischen Elternhaus, Schule und Jugendhilfe besonders wichtig: Daher möchten wir Sie herzlich zu einem Elternabend mit anschließendem Besuch der Ausstellung einladen.



Bitte nehmen Sie sich auch die Zeit, um mit Ihrem Kind über die Inhalte von »ECHT FAIR!« zu sprechen und fragen Sie einmal nach, was Heranwachsende dazu besonders bewegt. Als Erziehungsberechtigte/r können Sie vorbildlich dazu beitragen, dass Ihr Kind in einem gewaltfreien Umfeld aufwächst und es selbst frühzeitig lernt, Konflikte ohne Gewalt zu lösen.



Gewalt hat viele Facetten

Häusliche Gewalt

Gemeint sind gewalttätige Auseinandersetzungen in Partnerschaften zwischen Erwachsenen, meist zwischen den Eltern. Bei häuslicher Gewalt sind es überwiegend Männer, die gegenüber ihrer Partnerin gewalttätig werden. Viele Mädchen und Jungen müssen in ihren Familien miterleben, wie ihre Mütter beleidigt, gedemütigt oder geschlagen werden.

Auch wenn die Kinder und Jugendlichen dabei nicht selbst direkt misshandelt werden, leiden sie darunter sehr. Oft prägt sich ein »vertrautes« Verhaltensmuster ein: Probleme werden mit Gewalt gelöst!

Seelische, körperliche und sexuelle Gewalt

Viele Mädchen und Jungen werden zu Hause beleidigt, beschimpft oder angeschrien. Obwohl gesetzlich verboten: Es werden immer noch Kinder geschlagen, sexuell missbraucht oder vernachlässigt. Kinder haben ein Recht auf eine gewaltfreie Erziehung. Niemand darf ihnen Angst machen, sie demütigen oder körperlich misshandeln. Erwachsene können zum Schutz vor Gewalt beitragen. Helfen Sie, wenn Kinder in ihrem familiären Umfeld Gewalt erleben.

Gewalt unter Kindern und Jugendlichen

Etliche Kinder und Jugendliche werden von Älteren, Stärkeren oder Gruppen in der Schule, auf dem Schulweg oder in der Freizeit bedroht, erpresst, bestohlen oder geschlagen. Aus Angst

oder Scham werden diese Gewalttaten oftmals verschwiegen. Es gelingt zu selten, die Täter zeitnah zur Verantwortung zu ziehen und Mitläufer oder Zuschauer zur Hilfe zu holen.

Immer häufiger wird das Handy zur Aufnahme von Erniedrigungen, Gewalttätigkeiten oder sexuellen Übergriffen missbraucht. Die anschließende Verbreitung dieser Aufnahmen oder auch »nur« die Androhung, diese ins Internet zu stellen, verletzen Intimsphäre, Würde und Rechte der gefilmten Opfer.

Beim Mobbing wird ein Kind oder Jugendlicher über einen längeren Zeitraum von einer Gruppe ausgegrenzt, schikaniert und eingeschüchtert. Das Opfer fühlt sich hilflos und erkennt allein häufig keinen Ausweg aus seiner Notlage. Mobbing bleibt oft lange unentdeckt.

Obwohl sexualisierte Sprache und sexuell grenzverletzendes Verhalten unter Kindern und Jugendlichen scheinbar zur »normalen« Gepflogenheit wird, verletzen diese beschämenden, abwertenden Übergriffe die Betroffenen nachhaltig.



ECHT FAIR! ...

... will bei Kindern und Jugendlichen ein Bewusstsein dafür schaffen, dass sie ein Recht auf eine gewaltfreie Erziehung und auf freie Entfaltung ihrer Persönlichkeit haben. Dies gilt nach dem Gesetz für alle Jungen oder Mädchen – unabhängig von ihrer Kultur oder Religion. Werden Kinder und Jugendliche Zeugen oder Opfer von Gewalt, zeigt die Ausstellung Wege auf, wie und wo sie Hilfe, Unterstützung und Schutz erhalten.